

STRUMENTI DI MISURA

UNITA' MANUTENTIVE

RFI
RETE FERROVIARIA ITALIANA
Selezione

**CHAUVIN
ARNOUX**





MA400D

Codice AMRP01120576Z

MA4000D

Codice AMRP01120577Z

AMPEROMETRI DIGITALI TRMS A SENSORE ROGOWSKI



APPLICAZIONI PRINCIPALI

Misure di correnti in condizioni di accesso difficili, per esempio su sbarre di messa a terra delle sottostazioni



CARATTERISTICHE PRINCIPALI

MA400D: Campo di misura da 0,02 a 400 Aac
Lunghezza 250 mm | Ø serraggio 70 mm

MA4000D: Campo di misura da 0,1 a 4.000 Aac
Lunghezza 350 mm | Ø serraggio 100 mm



TESTER TENSIONE DIGITALE AC|DC CAPTORE FLESSIBILE



APPLICAZIONI PRINCIPALI

Tester multifunzione per la misura della tensione e della corrente AC



CARATTERISTICHE PRINCIPALI

Tensione AC/DC fino a 1.000 V (4 portate)
Corrente AC da 500 mA a 300 A tramite captore flessibile rimovibile L= 250 mm, Ø serraggio 80 mm
Test continuità e diodo, Frequenza 50/60 Hz
Resistenza fino a 30 MΩ e Capacità fino a 30 mF
Sicurezza elettrica EN 61010-1 / 600 V CAT. III



CA 757

Codice AMRP01191757

RILEVATORI TENSIONE VAT 1.000VAc 1.400Vdc

APPLICAZIONI PRINCIPALI

Messa in sicurezza e messa fuori tensione dell'impianto per la verifica di presenza / assenza di tensione

CARATTERISTICHE PRINCIPALI

Indicazione Display o LED
Tensione AC da 12 a 1.000 V, DC da 12 a 1.400 V
Frequenza DC, da 16 a 800 Hz
Impedenza >500 kΩ
Indicazione ridondante tensione pericolosa
Continuità, resistenza, rotazione fasi (2 fili)



CA 771

Codice AMRP01191771

CA 773

Codice AMRP01191773

CONFORMI EN61243-3

RILEVATORE ALTA TENSIONE FINO A 275kVAc

APPLICAZIONI PRINCIPALI

Verifica e rilievo cavi attivi, ricerca difettosità, tensioni residue o indotte

CARATTERISTICHE PRINCIPALI

Campo di misura da 240V a 275kV AC
8 portate selezionabili
Funzione autotest, indicazione visiva e sonora
Alimentazione batterie standard
Fioretto isolante conforme IEC / EN61235
Lunghezza totale 4,7mt (3 elementi)



Fioretto isolante

Sonda alta tensione

Adattatore

KIT275HVD

Codice AMR11-0000-213





CA 5005

Codice
AMRP01196523F

**MULTIMETRO ANALOGICO
+ PINZA CORRENTE AC**



APPLICAZIONI PRINCIPALI

Ideale per la rilevazione del codice binario



CARATTERISTICHE PRINCIPALI

Tensione AC/DC fino a 1.000 V
Impedenza ingresso 20 kΩ/V
Corrente AC/DC fino a 10 A (200 A con pinza MN89)
Banda passante 100 kHz e Resistenza fino a 1 MΩ
Continuità con bip sonoro e Protezione IP53
Sicurezza elettrica EN 61010-1 600 V CAT. III



**MULTIMETRO TRMS
ANALOGICO | DIGITALE**



APPLICAZIONI PRINCIPALI

Ideale per la rilevazione del codice binario



CARATTERISTICHE PRINCIPALI

Display digitale per letture precise
Tensione AC/DC fino a 1.000 V (5 portate)
Corrente AC/DC fino a 10 A (6 portate)
Visualizzazione simultanea analogica / digitale
Ideale per segnali sinusoidali e disturbati



CA 5011

Codice
AMRP01196311E

**MULTIMETRI DIGITALI
GRAFICI A COLORI**

APPLICAZIONI PRINCIPALI

Ideale per misure su pedali BCA GETS (mod. CA 5293)
Banda passante fino a 200 kHz (mod. CA 5293)

CARATTERISTICHE PRINCIPALI

Display LCD grafico a colori, 100.000 punti, 4 livelli
Senza commutatore per utilizzo con una sola mano
Memorizzazione di 30.000 valori
Visualizzazione forma d'onda segnale 50 | 60 | 600 Hz
Disponibili modelli Bluetooth e IP67
Sicurezza elettrica EN 61010-1, 1.000 V CAT. III
EN 61010-1, 600 V CAT. IV



CA 5292

Codice
AMRP01196812

Disponibili versioni



CA 5293

Codice
AMRP01196813

**MULTIMETRO DIGITALE
TRMS AC+DC**

APPLICAZIONI PRINCIPALI

Misure TRMS AC/DC e AC+DC per uso generico

CARATTERISTICHE PRINCIPALI

Tensione AC/DC fino 1.000 V
Corrente AC/DC fino a 10 A
Banda passante 10 kHz | Resistenza fino a 60 MΩ
Test diodo, Continuità, Capacità
Frequenza, Temperatura, Misure relative
Sicurezza elettrica EN 61010-2-033 / 600 V CAT. III



CA 5277

Codice
AMRP01196777



APPLICAZIONI PRINCIPALI

Misure TRMS AC/DC e AC+DC per uso generico

CARATTERISTICHE PRINCIPALI

Tensione AC/DC fino 1.000 V
Corrente AC/DC fino a 10 A
Banda passante 10 kHz | Resistenza fino a 60 MΩ
Test diodo, Continuità, Capacità
Frequenza, Temperatura, Misure relative
Sicurezza elettrica EN 61010-2-033 / 600 V CAT. III





MISURA MINIMA 4 mA

CORRENTI DEBOLI AC|DC

CM 605

Codice AMRP06232007

PINZA DIGITALE AC|DC BASSO LIVELLO



APPLICAZIONI PRINCIPALI

Misura di correnti deboli AC/DC da 4 mA



CARATTERISTICHE PRINCIPALI

Punti di misura 10.000
Corrente AC/DC 10 - 80 - 100 A
Uscita analogica corrente AC/DC 10 mV/A
Tensione AC/DC 600 V
Resistenza, continuità, HOLD, PEAK



CALIBRATORE DIGITALE SEGNALI DI PROCESSO



APPLICAZIONI PRINCIPALI

Simulazione e misura di tensione e corrente



CARATTERISTICHE PRINCIPALI

Corrente DC da 0 a 24 mA
Tensione DC da 0 a 20 V
Loop 24 Vdc | Precisione 0,02%
Impedenza ingresso 2 MΩ
Spegnimento automatico



CA 1631

Codice AMRP011654402



MISURATORE ISOLAMENTO ANALOGICO 1 kV

APPLICAZIONI PRINCIPALI

Campagne di verifica dell'isolamento in linea

CARATTERISTICHE PRINCIPALI

Generazione tensione tramite dinamo
Misura di isolamento fino a 5.000 MΩ
Tensione di prova costante fino a 1 kVdc
Controllo continuità, servizio immediato
Selezione automatica portate
Scarica automatica al termine della misura
Controllo assenza tensione
LED luminosi per segnalazione misura corretta
Contenitore extra-robusto



CA 6503

Codice AMRP01132504



TESTER DIGITALE ISOLAMENTO | CONTINUITA'

APPLICAZIONI PRINCIPALI

Manutenzione impianti e motori
Controllo sicurezza utenze ed uso generico

CARATTERISTICHE PRINCIPALI

Resistenza di isolamento 250/500/1.000 Vdc
Campo di misura fino a 11 GΩ
Misura di tensione AC e AC+DC fino a 700 V
Continuità 200 mA
Soglia allarme visiva (retroilluminazione blu/rossa)
Conforme EN61557 / 600 V CAT. IV



CA 6528

Codice AMRP01140838





Interfaccia
Bluetooth

CA 6526

Codice
AMRP01140826

MISURATORE ISOLAMENTO DIGITALE | PORTATILE 1 kV



APPLICAZIONI PRINCIPALI

Verifiche isolamento rapide bassa tensione di prova



CARATTERISTICHE PRINCIPALI

Display digitale doppia visualizzazione + bargraph
Tensioni di prova 50 | 100 | 250 | 500 | 1.000 VDC
Isolamento fino a 200 GΩ
Funzionalità multimetro digitale
Conforme EN 61557 parti 1, 2, 4 e 10



CONTROLLORE INSTALLAZIONI ELETTRICHE



APPLICAZIONI PRINCIPALI

Manutenzione preventiva e verifica impianti elettrici



CARATTERISTICHE PRINCIPALI

Strumento multifunzione per prove conformità CEI 64-8
Misura isolamento fino a 1000 Vdc, Resistenza e Continuità
Test dei differenziali (AC, A e selettivo) e senso ciclico fasi
Misure di Potenza e Armoniche, Terra 3 poli
Impedenza anello di guasto (Zs) e di linea (Zl)



CA 6117

Codice
AMRP01145460

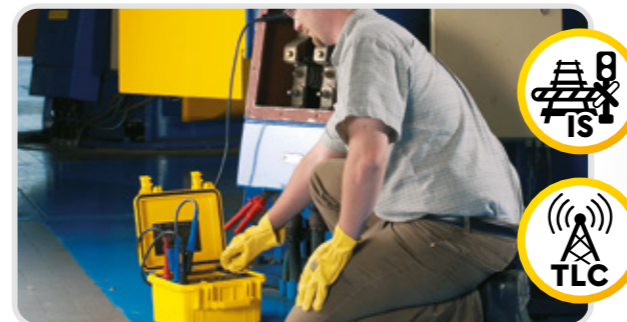
MISURATORE ISOLAMENTO DIGITALE 5 kV

APPLICAZIONI PRINCIPALI

Misure su cavi con tensione di esercizio 1.000 VDC
Coefficienti della bontà dell'isolamento

CARATTERISTICHE PRINCIPALI

Display digitale con bargraph
Tensioni di prova 500 / 1.000 / 2.500 / 5.000 Vdc
Tensione di prova regolabile da 40 a 5.100 V
(passi da 10 a 100 V)
Isolamento fino a 10 TΩ



CA 6547

Codice
AMRP01139712



CA 6555

Codice
AMRP01139716



MEGEOHMMETRO DIGITALE 15 kV

APPLICAZIONI PRINCIPALI

Campagne di verifica dell'isolamento dei trasformatori completi di coefficienti

CARATTERISTICHE PRINCIPALI

Strumento digitale professionale da cantiere
Display LCD retroilluminato, digitale con bargraph
Tensioni di prova fisse o regolabili fino a 10 kVDC
Misura d'isolamento fino a 30 TΩ
Calcolo automatico rapporti:
DAR / PI / DD / ΔR (ppm/V)
Test multipli rampa, scala di tensione
3 filtri per ottimizzare la stabilità delle misure
Calcolo di R ad una temperatura di riferimento
Memoria interna fino 80.000 misure orodate
Comunicazione USB | Software PC incluso



CA 6163

Codice
AMRP01145813

MULTIFUNZIONE VERIFICHE SICUREZZA ELETTRICA



APPLICAZIONI PRINCIPALI

Misura indipendenza circuiti di terra (isolamento)
Misura continuità (bassa resistenza) tra maglia di terra e le masse delle singole celle con 25A



CARATTERISTICHE PRINCIPALI

Test dielettrico fino a 5,35 kVAC, Corrente 200 mA
Test isolamento da 50 a 1.000 Vdc (50 GΩ)
Test continuità fino a 25 A | Test corrente dispersione
Misura di corrente AC (pinza opzionale)
Misura impedenza anello di guasto | Misura di potenza
Test interruttori differenziali



MICROHMMETRO DIGITALE PROFESSIONALE 200 A



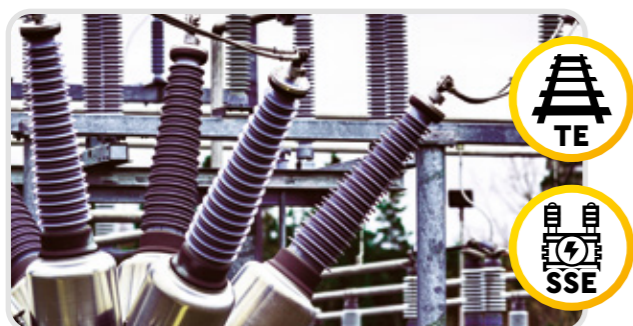
APPLICAZIONI PRINCIPALI

Ideale per misurare bassissime resistenze (Ω), che si trovano su interruttori e apparecchi di stazione



CARATTERISTICHE PRINCIPALI

Corrente di misura fissa 50 / 100 / 150 / 200 A
Corrente di misura regolabile da 20 a 200 A
Misura di resistenza da 0,1 $\mu\Omega$ a 2 m Ω
Test riscaldamento motori
Memoria interna fino a 8.000 misure
Configurabile da pannello frontale o Software PC



CA 6292

Codice
AMRP01143300



MULTIMETRO A PINZA TRMS PICCOLE | MEDIE POTENZE

APPLICAZIONI PRINCIPALI

Manutenzione preventiva
Verifica generale impianti elettrici
Quadri alimentazione 1.000 VAC "IS Sicurezza in Galleria"

CARATTERISTICHE PRINCIPALI

Misura di corrente fino a 600 Aac e 900 Aac
Misura di tensione fino a 1.000 VAc e 1.400 Vdc
Misura della corrente di spunto (funzione Inrush)



Ø SERRAGGIO
34 mm



F205

Codice
AMRP01120925

ENEL
Approved

MULTIMETRO A PINZA POTENZA E ARMONICHE

APPLICAZIONI PRINCIPALI

Portata di corrente e tensione elevata
Ø serraggio ideale per misura squilibrio casse induttive
Quadri alimentazione 1.000 VAC "IS Sicurezza in Galleria"

CARATTERISTICHE PRINCIPALI

F607: Corrente fino a 2.000 Aac e 3.000 Aac
Tensione fino a 1.000 VAc e 1.000 Vdc
Misura di potenza (W, Q, S) e fattore di potenza
Registrazione dati | Analisi armoniche fino alla 25^{ma}
Dati visualizzabili da smartphone | tablet
F404: Corrente fino a 1.000 Aac e 1.500 Aac
Tensione fino a 1.500 VAc e 1.700 Vdc



Ø SERRAGGIO
60 mm

Ø SERRAGGIO
48 mm

Interfaccia
Bluetooth

F607

Codice
AMRP01120967

F404

Codice
AMRP01120944





Wi-Fi

CA 8345

Codice AMRP01160657

ANALIZZATORE DI RETE PROFESSIONALE CLASSE A



APPLICAZIONI PRINCIPALI

Analisi qualità rete secondo EN 61000-4-30 Classe A
Manutenzione e controllo dei consumi energetici



CARATTERISTICHE PRINCIPALI

Programmazione rapporto ingresso V/I (reti MT)
5 ingressi in tensione e 4 ingressi in corrente isolati
Sovratensioni impulsive fino a 12 kV a 500 ns
Transitori 2,5 µs e Flicker (Pst e Plt)
Modalità rilevamento onde convogliate MSV



REGISTRATORE DI POTENZA ED ENERGIA



APPLICAZIONI PRINCIPALI

Monitoraggio da remoto delle principali grandezze elettriche tramite sim dati GPRS e/o Wi-Fi
Disponibile anche nella versione IP67 mod. PEL106 (cod. P01157165) per utilizzo lungo tratta
Registrazioni di lunga durata



CARATTERISTICHE PRINCIPALI

Banda passante DC, 50/60/400 Hz
Tensione AC/DC fino a 1.000 V
Corrente AC/DC da 5 mA a 10 kA (in funzione del captore)
Potenze | Energie | Armoniche
Wi-Fi | GPRS | Ethernet | USB | Bluetooth | App Android®



Wi-Fi

Interfaccia Bluetooth

PEL 104

Codice AMRP01157154B



CASSETTA PROVA RELE' AUTOMATICA

APPLICAZIONI PRINCIPALI

Misure delle protezioni generali su cabine di MT

CARATTERISTICHE PRINCIPALI

Strumento professionale per prove in campo
Prove automatiche di sistemi di protezione
Interfaccia (SPI) e protezioni generali (PG)
per impianti allacciati in rete MT o BT
secondo le norme CEI 0-16 | CEI 0-21



FTV 400

Codice AMR11-0000-FTV400

MISURATORE RESISTENZA DI TERRA

APPLICAZIONI PRINCIPALI

Campagne di misura della resistenza di terra

CARATTERISTICHE PRINCIPALI

Misuratore di terra e resistività professionale
Elevati filtri antidisturbo per misure in ambienti difficili
4 in 1 Terra, Resistività, Continuità e Accoppiamento
Possibilità di selezionare la frequenza di misura
Calcolo automatico resistività e accoppiamento
Batterie ricaricabile direttamente dalla rete



Kit terra 4P | 50 mt



Codice P01102040

CA 6470N

Codice AMRP01126506





CA 1954

Codice
AMRP01651904

Interfaccia
Bluetooth



Sovrapposizione
immagine reale / IR
tramite software fornito

**TERMOCAMERA DIGITALE
INFRAROSSI 250°**



APPLICAZIONI PRINCIPALI

Manutenzione preventiva su sezionatori,
trasformatori, quadri elettrici, ecc.



CARATTERISTICHE PRINCIPALI

Risoluzione: 160 x 120 px
Campo di misura: da -20 a +250 °C
Campo visivo: 38° x 28°
Memorizzazione su micro SD Card (2 GB fornita)
Bluetooth* integrato | memorizzazione commenti vocali



**PINZA PROFESSIONALE
CORRENTE AC|DC**



APPLICAZIONI PRINCIPALI

Monitoraggio correnti AC/DC lungo tratta o stazione



CARATTERISTICHE PRINCIPALI

Misure fino a 1.000 Aac / 1.400 Abc
Banda passante DC...30 kHz
Uscita in tensione per utilizzo con strumento di misura
(multimetro, oscilloscopio, registratore)
Alimentazione batteria o scheda di memoria µUSB

SERRAGGIO
39 mm

PAC 26

Codice
AMRP01120126

Da abbinare
a multimetro



**OSCILLOSCOPIO
DIGITALE PALMARE**

APPLICAZIONI PRINCIPALI

Ideale per misure professionali su pedali BCA
Analisi accurata dei segnali elettrici ed elettronici

CARATTERISTICHE PRINCIPALI

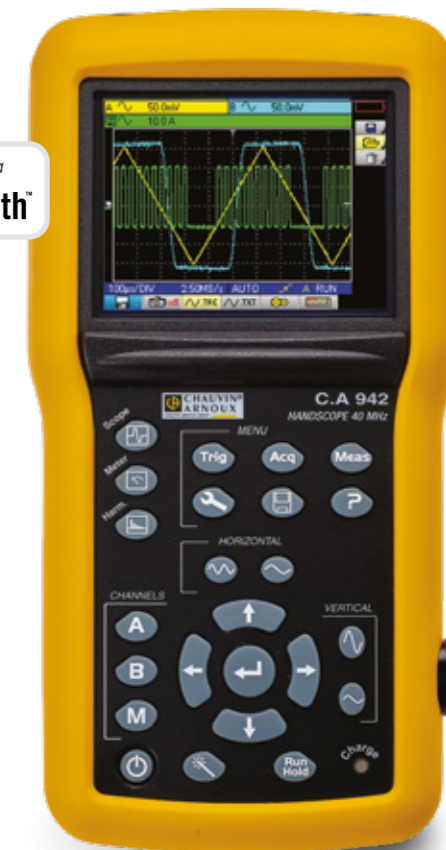
Ingressi isolati e Banda passate 2 x 40 MHz
Funzioni: Multimetro | Analizzatore armoniche
Campionamento fino a 2 GS/s single shot | 50 MS/s ETS
Grado di protezione IP54
Sicurezza elettrica EN 61010-1, CAT. III 600 V



Interfaccia
Bluetooth

CA 942

Codice
AMRP01194200



**OSCILLOSCOPIO DIGITALE
PORTATILE 300 MHz**

APPLICAZIONI PRINCIPALI

Ideale per misure professionali su pedali BCA
Analisi accurata dei segnali elettrici ed elettronici

CARATTERISTICHE PRINCIPALI

Ingressi isolati e banda passante da 60 a 300 MHz
5 funzioni in 1: Oscilloscopio | Multimetro | Wattmetro
Analizzatore Armoniche | Analizzatore FFT | Registratore
Campionamento fino a 2,5 GS/s Single Shot | 100 GS/s ETS
Connessione Wi-Fi, Ethernet, memoria SD Card

Wi-Fi

Ethernet

OX 9304

Codice
AMROX9304





L452

Codice AMRP01157201

**DATALOGGER MISURA
SEGNALI BASSO LIVELLO**



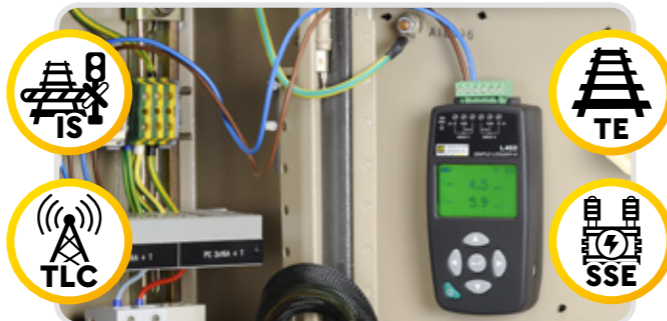
APPLICAZIONI PRINCIPALI

Monitoraggio segnali analogici, controllo loop di processo, analisi curve di carico



CARATTERISTICHE PRINCIPALI

Misure TRMS | Tensione 0-10 V | Corrente 4-20 mA
Campionamento 200 ms | Registrazione programmabile
Interfacce USB e Bluetooth
Memoria 32 MB (240.000 misure | Autonomia > 1 anno
Supporto magnetico per fissaggio



**LOCALIZZATORE GUASTI
PER CAVI ELETTRICI**



APPLICAZIONI PRINCIPALI

Localizzazione di guasti per cavi elettrici negli impianti di segnalamento e nelle telecomunicazioni



CARATTERISTICHE PRINCIPALI

Campiona il cavo e individua il punto di guasto (interruzione totale | parziale e dispersione verso terra)



CA 7027

Codice AMR11-0000-381



**LOCALIZZATORE GUASTI
ECOMETRO**



APPLICAZIONI PRINCIPALI

Misura esatta posizione guasto in caso di conduttore interrotto, cavo incrociato, guasto a terra, scarso isolamento e contatto difettoso



CARATTERISTICHE PRINCIPALI

Funzionalità combinata:
Riflettometro (TDR) e ponte di Wheatstone (Bridge)
Display ad elevata risoluzione e precisione per lunghezze fino a 8 Km (disponibili in opzione modelli da 16 o 32 Km)



TC-300

Codici
AMR11-0000-540 (8 Km)
AMR11-0000-610 (16 Km)
AMR11-0000-611 (32 Km)

**LOCALIZZATORE CAVI
CERCASERVIZI**



APPLICAZIONI PRINCIPALI

Tracciamento e localizzazione sottoservizi interrati (cavi elettrici-telefonici, tubazioni, fibra ottica, ecc.)



CARATTERISTICHE PRINCIPALI

Individuazione automatica con singolo pulsante per avviare localizzazione (disponibili modelli con tecnologia GPS integrata e memoria dati).
Trasmettitore opzionale per migliorare la localizzazione e ridurre le interferenze di segnale in aree Profondità fino a 3 mt (con utilizzo del trasmettitore)



CA-GEO

Localizzatore
Codice AMR11-0000-I550
Trasmettitore
Codice AMR11-0000-T100



**ACCESSORI DI MISURA UNIVERSALI
SICUREZZA ELETTRICA EN 61010-031**

Resistenti, durevoli e sicuri, adatti per evitare inconvenienti

**PUNTALI
Ø 2 mm**

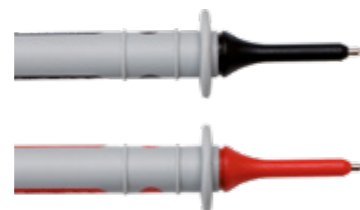
CARATTERISTICHE
Boccola femmina Ø 4 mm
Puntale Ø 2 mm
Corrente max 15 A
Sicurezza elettrica CAT. II 300 V
Quantità 1 Rosso | 1 Nero



Codice
AMRP01295460Z

**PUNTALI
CAT. IV**

CARATTERISTICHE
Boccola femmina Ø 4 mm
Corrente max 15 A
Sicurezza elettrica:
CAT. IV & CAT. III 1.000 V
Quantità 1 Rosso | 1 Nero



Codice
AMRP01295454Z

**PUNTALI
MAGNETICI**

CARATTERISTICHE
Spina femmina Ø 4 mm
Puntale Ø 6,6 mm
Sicurezza elettrica:
CAT. IV 600 V | CAT. III 1.000 V
Quantità 1 Rosso | 1 Nero



Codice
AMRP01103058Z

**CAVI A PUNTALE
DRITTO | 90°**

CARATTERISTICHE
Spina maschio 90° Ø 4 mm
Lunghezza 1,5 m
Corrente max 15 A
Sicurezza elettrica CAT. IV 1.000 V
Quantità 1 Rosso | 1 Nero



**PVC
PUNTALI
CAT. IV**

Codice
AMRP01295456Z

**CAVI
DRITTO | DRITTO**

CARATTERISTICHE
Spina maschio Ø 4 mm
Lunghezza 1,5 m
Corrente max 15 A
Sicurezza elettrica CAT. IV 1.000 V
Quantità 1 Rosso | 1 Nero



SILICONE

Codice
AMRP01295452Z

**CAVI
DRITTO | 90°**

CARATTERISTICHE
Spina maschio Ø 4 mm
Lunghezza 1,5 m
Corrente max 15 A
Sicurezza elettrica CAT. IV 1.000 V
Quantità 1 Rosso | 1 Nero



SILICONE

Codice
AMRP01295453Z

**PINZE GRIP
COCCODRILLO**

CARATTERISTICHE
Boccola femmina Ø 4 mm
Corrente max 20 A
Sicurezza elettrica:
CAT. III 1.000 V
Quantità 1 Rosso | 1 Nero



FLESSIBILE

Codice
AMRP01102053Z

**PINZE
COCCODRILLO**

CARATTERISTICHE
Boccola femmina Ø 4 mm
Corrente max 15 A
Sicurezza elettrica:
CAT. IV 1.000 V
Quantità 1 Rosso | 1 Nero



**GUARDIA
ANTI-
SCIVOLO**

Codice
AMRP01295457Z

**TEST POINT
ISOLATI**

CARATTERISTICHE
Spina maschio Ø 4 mm
Lunghezza 8,5 cm
Corrente max 10 A
Protezione elettrica 33 Vac | 70Vdc
Quantità 3 Rossi | 3 Neri



Ideali se abbinati all'accessorio
Cavo + Puntale Ø 4 mm

Codice
AMR11-0000-276

**BORSE E ASTUCCI
PER IL TRASPORTO**

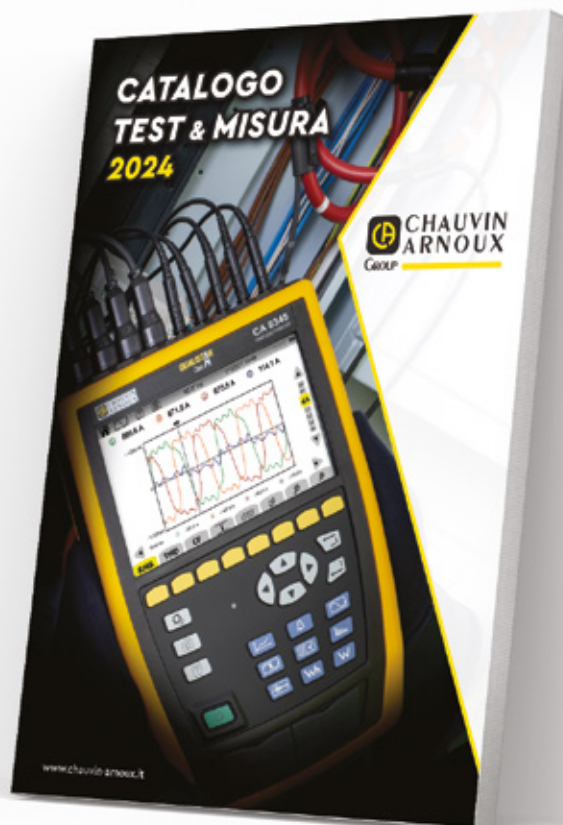
Resistenti, ergonomici, ideali per un trasporto sicuro



I NOSTRI CATALOGHI



SCANSIONA QR CODE



I NOSTRI SITI WEB

AMRA

QUALITY RELAYS



www.amra-chauvin-arnoux.it



SCANSIONA QR CODE

CHAUVIN ARNOUX

TEST & MEASUREMENT INSTRUMENTS



www.chauvin-arnoux.it

